



慈恩園生命紀念館

清明

行善利他，不忘初心 封面裡

御品塔位 P1

清明法會超薦報名表 P2

接駁處遷移公告 P2

清明法會園區相關措施 P3

綠地球宣導 P4

清明

贈閱

2024年·4月

發行單位 / 慈恩園寶塔誠業股份有限公司 發行人 / 鄭聰江 免付費專線：0800-211-111

總公司地址 / 台北市信義區和平東路三段631巷49號B棟7樓 總公司電話 / (02)2378-3345

園區地址 / 台北市信義區和平東路三段631巷49號 園區電話 / (02)2378-4458 網址 / <http://zionpark.com.tw>



國內
郵資已付

台北郵局許可證
台北字第861號



行善利他，不忘初心

日本企業家松下幸之助曾在訪談中提及：「一個人的尊嚴，並不在於他賺多少錢，或獲得了什麼社會地位，而在於能不能發揮他的專長，過有意義的生活。一百個人不能都做同樣的事，各有不同的生活方式。生活雖不同，可是發揮自己的天分與專長，並使自己陶醉在這種喜悅之中，與社會大眾共享，在奉獻中，領悟出自己的人生價值，這是現代人普遍期望的。」

追求企業經營穩健發展與企業體行有餘力回饋社會這兩大目標，始終是【慈恩園生命事業】全體同仁不容怠懈的奮鬥指標。

如今在董事長鄭聰江先生的帶領下，幾度企業回饋社會的資助計畫一一落實：【慈恩園生命事業】善捐公益、扶助偏鄉，在社會有需要的地方鼎力支持，以行動來實踐松下先生所說的：「在奉獻中，領悟出自己的人生價值…」。當企業擁有了社會賦予的核心價值時，將廣大資源與社會共享，以善循環，用愛實現利他與共好；這不僅僅只是一個理念，而是【慈恩園生命事業】全體同仁多年來戮力不懈的願景。

慈 恩 園 管 理 費 公 告

感謝您購買本公司塔位產品，本公司已陸續寄發管理費續繳通知單，為了您的權益，請於管理費到期前至總公司辦理續繳管理費手續，如未能親臨可以匯款方式繳交至以下帳號：

銀行名稱：華南商業銀行-世貿分行

帳 號：156-1000-21399

戶 名：慈恩園寶塔誠業股份有限公司

慈恩園生命紀念館管理費專戶

如已續繳塔位、神牌位管理費未收到發票收據者，請於上班時間（星期一至星期五）

09:00至16:00來電2378-3345轉115查詢，特此公告。



御品塔位

御品滌塵 盡享幽寧

御品塔區位於慈恩園佛道教專區B棟敬親館四樓，樓層高度適中，設施完備環境清幽，長年燈光明亮，恆溫及濕度管控，全年安寧舒適。

塔區供奉西方三聖與地藏王菩薩，慈悲超渡赦贖人世間一切過非，進而接受西方三聖引領，永居安住西方極樂世界。

御品尊邸 傲世極品

御品龕門經由專業精心設計，門板上精鍍黃金並鑲有瑪瑙、水晶、珍珠等寶石，均為佛教最具崇高敬意之珍品首選。祥獅鎮守護尊榮無畏，五供俱全供奉無歇。蓮花台座、如意雲，宛如諸佛菩薩祥臨接引；菊花、金錢紋，寓意安居大吉壽延子孫，財蔭家族。

情圓此生 繫緣再世 — 夫妻塔位

相伴守諾約定來生；左祥龍意表夫睿如龍，儀威天地，來生定為人中之龍，必為群中翹楚。右靈鳳意如妻賢德慧，儀容靈秀，來生定為一方佳人，才貌必冠群芳。



御品蓮位

御品蓮位之設計靈感來自毗盧遮那佛佛冠，又稱五方佛冠，意義殊聖。帽沿浮嵌祥雲，中嵌摩尼寶珠，摩尼寶珠於佛法中意為法性中之自性光明，寓意佛心佛性。

本區特別選用毗盧遮那佛佛冠之蓮位，即為引領修行，偕同升往西方極樂世界，永享極樂。





113年清明法會牌位超薦報名表

春祭



法會日期：113年3月22日至4月4日【農曆2月13日至2月26日】

誦經時間：

法會期間：星期一～星期五

上午9:30至11:30 下午1:30至3:00

法會期間：星期六、日

上午9:00至11:30 下午1:30至3:00

恭誦經典：

金剛經、藥師經、地藏經及甘露施食。

法會地點：

慈恩園寶塔園區

法會期間恭設超薦蓮位於B棟一樓。

報名方式：

一、來電報名者

A.請來電告知往生者姓名、陽上姓名，並索取參加法會牌位編號完成報名。

B.於法會期間至B棟1樓（左邊櫃檯）繳款、領取收據。

二、至銀行繳款者

匯款銀行：台灣新光商業銀行（新店分行）

銀行代碼103

帳號：0569-10-100261-7

戶名：社團法人新北市佛教菩提行協會

匯款：請備註往生者姓名並來電告知，以便查收。

ATM轉帳：請告知轉帳帳號末5碼，以便核對查收。

法會超薦牌位：新台幣2000元整

◆ 諮詢電話：(02)2378-4458轉315、317、320

◆ 諮詢時間：上午9點至下午4點

◆ 報名作業請於3月21日前完成

注 意 事 項

● 超薦牌位設立期間：

3月22日至4月4日中午12點止。

● 名額有限，依照報名順序，給予編號。

每年不開櫃日期

◆ 清明、中元法會前一天至結束後一天不開櫃。

◆ 新春期間及母親節、端午節、中秋節不開櫃，其他不開櫃日期依管理處公告為準，並於網站上公布之。

接駁處遷移公告

慈恩園生命紀念館「免費接駁專車」已遷移至和平東路三段406巷19號（捷運麟光站出口左側麥當勞對面，請詳見右圖所示）



直接掃描QR CODE 加入慈恩園LINE好友
慈恩園LINE官方帳號 ID：@zionpark

本園區相關活動辦法將同步刊登於慈恩園官網及慈恩園LINE官方帳號

113年清明法會園區各項措施



清明
情

注意事項：

一、接駁處：

平日：和平東路三段406巷19號(慈恩園接駁處)

例假日：台北市臥龍街240之2號(海岸巡防總局人員研習中心)『並設有殘障接駁專車』。

本公司除上述接駁處外，並無停靠其他地方。

二、發車時間：

平日：上午9:15起發車。

例假日：上午7:00起發車。

三、車輛管制：

平日：(3/22、3/25~3/29、4/1~4/3)如車輛過多現場將派員實施會車管制，若園區車位已滿將暫停開放私家車進入和平東路3段631巷巷口。

遇假日及法會圓滿當日：(3/23、3/24、3/30、3/31、4/4)由台北市政府信義分局義勇交通中隊於和平東路3段631巷巷口實施車輛交通管制，園區不提供停車空間，私家車及計程車皆禁止進入(晉塔和暨靈車輛不在此限)。

* 法會期間人潮眾多、交通壅塞，請多利用慈恩園專車前往園區，不便之處敬請諒祈！

四、館區內應注意措施：

a.自國曆3月21日~4月5日(農曆2月12日至2月27日)，為顧及廣大客戶權益將不予開櫃。

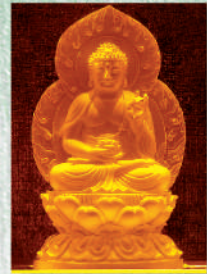
b.館區內嚴禁燃點蠟燭、香火，並禁止攜帶供品進入，敬請見諒！

法會期間統一於一樓廣場祭拜，祭品請以水果一份為主，供佛水果可省略。(本公司將統一供佛)

金銀紙於法會現場提供銷售或自行攜帶皆可。

長明燈

慈恩園寶塔於A棟(孝親館)一樓大廳，提供家屬為往生者設立「長明燈」為佛前點燈，心燈光明、常明不滅、為往生親人眾生點燈續明，積功累德，得生淨土。功德年費陸佰元整



農曆起燈1月16日~熄燈12月16日

報名方式：請親臨慈恩園佛事中心詢問處登記繳費
電話：2378-4458轉320

慈
恩
園
位
置
圖



園區地址：台北市信義區和平東路三段631巷49號

誠心祭祖福留後代



今日世界比病毒更可怕的是極端氣候的威脅，為響應國際2050淨零排放(註一)之共識，北市政府亦同時提出【零碳台北、積極轉型】2050淨零行動白皮書。慈恩園為顧及法會期間金、銀爐焚燒的使用安全考量，僅于清明及中元法會期間，除金、銀紙足百紙錢(註二)基本焚燒外，建議選擇金、銀紙集中代燒服務。為了重視環境安全以及留給後代子孫一片美好的淨土，特別呼籲以清香祭拜代替焚燒金銀紙錢，以誠心祭祖留一片淨土於後代。淨零碳排放的目標不會一次成功，但每天進步一點點，台灣的天空會變得不一樣，努力朝2050淨零碳排放目標前進，為下一代共同守護這個地球。

1

根據研究，一般香枝在製作過程中會加入有機溶劑，若是燃燒不完全，會產生甲苯、二甲苯、苯乙烯、丙酮、及多環芳香烴等有毒物質，可能對人體皮膚、眼睛、中樞神經系統產生危害，有的產品更檢測出含致癌物質。

2

據統計，平均焚燒1公斤紙錢，將會產生1.5公斤二氧化碳，每人每年平均會焚燒36公斤紙錢，相當於產生54公斤二氧化碳，造成地球暖化危機，危害人體呼吸系統。

3

燒足百紙錢，有誠心，量少好攜帶，保佑一樣多。買100元足百紙錢可減少1.2公斤的重量和1.8公斤的二氧化碳，請大家紙錢作伙燒，減量燒，有誠心，保佑不變少。

如何準備金銀紙錢

金紙（佛祖）：大百壽金（大百金、太極壽金、太極金、大財子壽金、大財子金、足百壽金）、壽金、福金（土地公金）、刈金（卦金）

銀紙（祖先）：大銀、小銀

※ 註一：淨零排放係指溫室氣體排放量與碳匯量達成平衡。

※ 註二：足百紙錢即為大面額環保紙錢。

園區暢行好方便



共乘接駁



慈恩園生命紀念館有感於您親臨參拜先人的便利性，為您節省尋覓停車位的寶貴時間，同時為積極響應減碳愛地球之環保宣導，特別提供全年無休“免費定點定時接駁專車”接送服務。歡迎多加利用！

接駁地點：

搭乘捷運文湖線至麟光站下，沿左側直行於麥當勞對面，和平東路三段406巷19號接駁處等候搭乘慈恩園專車，發車時間依現場時鐘為準。



暖心服務

- 於法會期間特別提供行動不便或乘坐輪椅者，可於和平東路三段469巷19號接待處登記專車接送服務。
- 聯絡電話：02-23784458分機300、301。

慈恩園接駁車時刻表

上山時間 ▶

09:15	09:45	10:15	10:45	11:15	11:45	午休	12:45
13:15	13:45	14:15	14:45	15:15	15:45	16:15	

下山時間 ▶

09:30	10:00	10:30	11:00	11:30	12:00	12:30	13:00
13:30	14:00	14:30	15:00	15:30	16:00	16:30	17:00

山腳爺爺快樂做公益， 聰江書屋用閱讀點亮山腳



「書籍是全世界的營養品。生活裡沒有書籍，就好像沒有陽光，智慧裡沒有書籍，就好像鳥兒沒有翅膀。」——英·莎士比亞。

慈恩園生命事業鄭聰江董事長近年來曾多次撥冗回歸故鄉苑裡，並期許自己衣錦還鄉之時亦能以慷慨之善舉回饋鄉里和母校。日前鄭聰江董事長在風和日暖金秋時節再次回到兒時的母校山腳國小，為其出資捐贈、籌畫多時的「聰江書屋」進行揭幕儀式。

鄭聰江董事長有感於母校苑裡鎮山腳國小提供學童們的閱讀空間乏善可陳，在2023年三月與母校聯繫，傳達樂於捐贈書屋之美意，經校長謝旻憲以及雙方團隊幾經溝通後，促成「聰江書屋」捐贈善舉。

聰江書屋的概念是「善之泵浦，愛的循環」，期許書屋的本質就像一個善行的泵浦，帶動愛的循環，讓孩子們在校園內開啟愛上閱讀的風氣。



聰江書屋

閱讀點亮山腳
Yan-luo Elementary School



鄭聰江董事長殷切地期盼這座書屋能讓孩子們藉由廣泛閱讀、增長知識，奠定人生成長目標，進而提升社會正面的力量。回顧生命的軌跡，出生苗栗縣苑裡鎮山腳鄉的慈恩園生命事業董事長鄭聰江，畢業於創校已一百一十一年的苑裡山腳國小。鄭聰江董事長表示：「年輕時外出打拼，十九歲就單槍匹馬帶著二千元到台北拼事業；認真拼搏、白手起家，四十八歲時創立慈恩園生命事業，成為眾人讚譽的成功企業家，如今自己有能力可以回饋故鄉，心中更充滿感激。在行有餘力之年加入國際獅子會，從事社

會慈善工作回饋社會。」近幾年，鄭聰江董事長陸續為企業回饋社會伸出愛的援手。如捐贈北台灣縣市糖尿病篩檢車、捐血車，新竹縣衛生局救護車，桃園縣政府行動圖書車，苗栗縣消防局災情勘察車等。鄭聰江董事長期許藉由企業所行之善舉，為社會福利的基層服務帶來積極的行動助力。在「聰江書屋」揭幕儀式致詞時，山腳國小校長謝旻憲表示：「因學校圖書室空間不敷使用，日前在消防災情勘查車捐贈過程中與鄭聰江董事長初次見面，他獲悉校方圖書空間建設窘境後，當下即



允諾慷慨解囊，捐助二百七十五萬元，授意用於建置閱讀書屋及司令台改善經費以嘉惠學子，書屋建成可提供學子及社區居民一個舒適的閱讀環境。」

儀式間苗栗縣副縣長鄧桂菊於致詞時表示：「縣長鍾東錦非常重視基層教育政策，然因主持菁市集記者會等多項公務行程，未能到場致賀，深表惋惜。」隨後副縣長鄧桂菊：「聽了鄭聰江董事長有關捐贈書屋的心情和期待，並以具體行動回饋鄉親和母校，內心非常感動，希望未來還有更多書屋擴及其他學校，提供孩子更優質的閱讀環境，拓展國際視野。」

到場觀禮的苗栗縣議員張顧礫表示，閱讀可以開闊視野，訓練邏輯思維能力，相信「聰江書屋」能成為孩子們學習中的快樂天堂，透過閱讀發現更多美好的啟發及創造性思維，成就更多優秀的人才。議員張顧礫也稱鄭聰江董事長在有

能力的時候，回饋社會、鄉親，這樣的情懷與胸襟，讓他覺得很感動，苑裡能有這樣的子弟，是苑裡的福氣，也是苑裡最美的風景。

苗栗縣山腳國小校長謝旻憲表示，透過「聰江書屋」的落成，希望藉由環境的改變，讓環境自然而然的改變孩子，使孩子們在好的環境中享受閱讀的樂趣；俗話說「人生如海，好書是帆。」人生總會遇到許多困境，但藉由閱讀好書，總能找到指點迷津的好方法，閱讀是可以帶著走的核心能力，希望苗栗縣山腳國小的學生都能善用書屋資源，養成閱讀的好習慣。

「聰江書屋」以鄭聰江董事長的名諱命名，除書屋主體外，屋前大門以溫潤的木質色調呈現質樸雋永的氛圍，屋後則選用橙、黃、橘三個不同層次的暖色調來呈現閱讀的多元領域，整體空間色彩沉穩中不失活潑。在書屋的前方佇立著



一棵巨大的台灣欒樹，提供涼爽的遮蔭及舒適的嬉遊場所，書屋內部的設計機制還可以供授課及閱讀，書屋的側邊另設有一座旋轉扶梯，拾階而上可以瀏覽開闊的校園景觀。目前嶄新落成的「聰江書屋」現有藏書數百冊，穿過室內的廊道，彷彿置身於書海之中，文學氣氛相當濃厚。

鄭聰江董事長於「聰江書屋」捐贈儀式當天，捐贈象徵書屋的照片，由校長謝旻憲代表接受，副縣長鄧桂菊、教育處副處長徐建男、科長彭秀珍，還有鎮長劉育育、縣議員、鎮民代表及國際獅子會幹部多人，一起見證了瀰漫書香的揭幕啟用儀式，縣府、校方和家長會也回贈感謝狀和獎牌致意。孩子們獻花給鄭爺爺，感謝這位資深學長提供優質的閱讀環境。鄭聰江董事長則期許小小學弟妹用功讀書，將來出人頭地後，也要秉持飲水思源的精神回饋社會和母校。在揭幕儀

式之後，宣布「聰江書屋」正式啟用，各界來賓爭相參觀書屋格局和裡面的藏書。副縣長鄧桂菊和孩子眼中鄭爺爺，則打開童書與學童共讀。

「聰江書屋」的外觀、內部格局和色彩運用，都別具特色；洽好與鄰近的日治後期宿舍群相互輝映，深信書屋啟用後，除了帶動學校和社區的閱讀風氣，營造多元學習環境之外，相信很快也會成為民眾拍照打卡的熱門景點。



御盡天下穹蒼 璽留古今傲氣



御璽



至極之尊

御璽塔位

御璽塔位之龕位規劃，
尊貴非凡，寓意深遠。
此區遵從佛教之教義禮法，
在細微處用心。

御璽大廳陳設地藏王菩薩坐騎諦聽，
寬容引渡過往一切因由過失，
赦免解脫過往業障，免墜責難之殿。

願虔心禮敬諸佛，
來世得生善處，及於天上也。





VIP守靈室

有一天，突然發現，分離才是人生的常態。

常常都是這麼誤會自己，

以為戀舊，以為長情，

其實只是自己從來沒準備好一個人過而已。

喜歡這個地方，

因為這裏有你，

即使沒有對話，

依舊覺得幸福。

無論時間或距離，

心裡總有個位置，

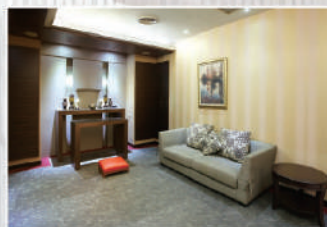
安穩地存放著那個溫暖的你。



● 百合廳



● 羅蘭廳.玫瑰廳



● 桃木廳.杉葉廳



● A棟2樓、B棟2樓誦經廳

禮親館 - 西式教友塔位

天鄉永福的居所

慈恩園生命紀念館特別規劃禮親館為西式教友塔位專區，專屬獨棟建築宏偉壯觀，分為地上建築13個樓層及地下1層。

一樓大廳精心設置寧靜安適的追思禮拜堂，祭台前方配置歐洲原裝進口管風琴，音質雋永、氣勢磅礴，側邊挑高彩繪玻璃宛若置身於歐洲大教堂。

塔位區

塔區奉有主，在主的守護下，先人之靈不受侵擾。廳堂後側為塔位區，走道寬敞，潔淨明亮。



本園區禮親館基督徒追思禮拜及天主教追思彌撒之時間：

基督教：

113年4月13日(星期六) 分早午兩場

早場：上午10時至11時30分

午場：下午14時30分至16時

天主教：

113年4月14日(星期日)

下午14時30分至16時

*屆時本館均不開櫃並將實施彈性交通管制

*敬請各位教友及家屬屆時踴躍前來參與追思禮儀



慈恩園113年基督徒追思禮拜及天主教追思彌撒相關公告訊息，同步刊登於慈恩園生命紀念館官網



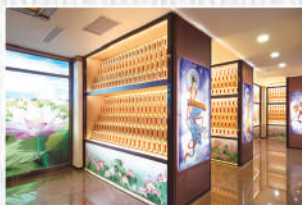
慈敬生命 關懷始終

慈關生命團隊

服務不僅是禮儀，
提供的不只是服務，
我們以最虔敬的心，
感同身受，始終相伴。

生命禮儀契約四大特色

- 1 專屬禮儀服務團隊 · 2 保值、理財抗通膨 ·
- 3 契約可自由轉讓 · 4 保證履約，價款75%交付華南銀行信託管理 ·



台北市合法寶塔

慈恩園生命紀念館 · 慈關生命

慈恩園園區：台北市信義區捷運文湖線麟光站旁

24小時服務專線：0800-211-111

慈守終身的託付 關懷一世的情緣

慈關生命

慈恩園生命紀念館唯一授權經銷商

春祭

顧客貼心服務 P5

慈恩園公益捐贈報導 P6

御璽塔位 P10

VIP守靈室 P11

西式追思時間公告 P12

慈敬生命 關懷始終 P13

清明

免付費專線：0800-211-111

