



# 慈恩園生命紀念館

## 中元

祭祖

慈恩園小語 封面裡

管理費公告 封面裡

御品塔位 P1

中元法會公告 P2

法會期間園區各項措施 P3

慈恩園回饋社會 P4

綠地球宣導 P6

贈閱

2024年8月



發行單位 / 慈恩園寶塔誠業股份有限公司 發行人/鄭聰江 免付費專線：0800-211-111

總公司地址 / 台北市信義區和平東路三段631巷49號B棟7樓 總公司電話 / (02)2378-3345

園區地址 / 台北市信義區和平東路三段631巷49號 園區電話 / (02)2378-4458 網址 / <http://zionpark.com.tw>



## 一秒就頓悟的人生哲學

日本企業之神稻盛和夫在其經典的演講中曾說：「人生最重要的態度是“持續”，持續做好一件事；一個人能否成功，很大程度上取決於當事人的熱情和信念。做什麼事都不成功的人，就是因為缺乏熱情和執著的信念。」人們總是尋找適當的藉口，自我安慰，然後很快放棄。是以持續信念可致成功，而成功之際更應該心懷感恩，感恩一切持續奮力的過程中因緣俱足，萬事順意。

近年來慈恩園生命事業團隊，不斷的透過社會贊助及捐贈醫療體系的相關資源；便是懂得將這份感恩之情，化作起心動念的義舉來造福偏鄉；在慈恩園大家長鄭聰江董事長的帶領下，也將本著持續做好一件事的熱情和執著，戮力經營、回饋社會。

### 慈 恩 園 管 理 費 公 告

感謝您購買本公司塔位產品，本公司已陸續寄發管理費續繳通知單，為了您的權益，請於管理費到期前至總公司辦理續繳管理費手續，如未能親臨可以匯款方式繳交至以下帳號：

**銀行名稱：華南商業銀行-世貿分行**

**帳 號：156-1000-21399**

**戶 名：慈恩園寶塔誠業股份有限公司**

**慈恩園生命紀念館管理費專戶**

**如已續繳塔位、神主牌位管理費未收到發票收據者，請於星期一至星期五上班時間(上午9:00-12:00，下午13:30-16:00)來電2378-3345轉115、116查詢，特此公告。**

# 御品

塔位



## 御品滌塵 盡享幽寧

御品塔區位於慈恩園佛道教專區B棟敬親館四樓，樓層高度適中，設施完備環境清幽，長年燈光明亮，恆溫及濕度管控，全年安寧舒適。

塔區供奉西方三聖與地藏王菩薩，慈悲超渡救贖人世間一切過非，進而接受西方三聖引領，永居安住西方極樂世界。



## 御品尊邸 傲世極品

御品龕門經由專業精心設計，門板上精鍍黃金並鑲有瑪瑙、水晶、珍珠等寶石，均為佛教最具崇高敬意之珍品首選。祥獅鎮守護衛尊榮無畏，五供俱全供奉無歇。蓮花台座、如意雲，宛如諸佛菩薩祥臨接引；菊花、金錢紋，寓意安居大吉福延子孫，財蔭家族。



## 情圓此生 繫緣再世

夫妻塔位

相伴守諾約定來生；左祥龍意表夫睿如龍，儀威天地，來生定為人之中之龍，必為群中翹楚。右靈鳳意如妻賢德慧，儀容靈秀，來生定為一方佳人，才貌必冠群芳。



## 御品蓮位

御品蓮位之設計靈感來自毗盧遮那佛佛冠，又稱五方佛冠，意義殊聖。帽沿浮嵌祥雲，中嵌摩尼寶珠，摩尼寶珠於佛法中意為法性中之自性光明，寓意佛心佛性。

本區特別選用毗盧遮那佛佛冠之蓮位，即為引領修行，偕同升往西方極樂世界，永享極樂。



# 113年中元法會牌位超薦報名表

法會日期：113年8月4日至8月18日【農曆7月1日至7月15日】

## 誦經時間：

法會期間：星期一～星期五

上午9:30至11:30 下午1:30至3:00

法會期間：星期六、日

上午9:00至11:30 下午1:30至3:00

## 恭誦經典：

金剛經、藥師經、地藏經及甘露施食。

## 法會地點：

慈恩園寶塔園區

法會期間恭設超薦蓮位於B棟一樓。

## 報名方式：

一、來電報名者

A.請來電告知往生者姓名、陽上姓名，並索取參加法會牌位編號完成報名。

B.於法會期間至B棟1樓（左邊櫃檯）繳款、領取收據，或採用匯款ATM轉帳方式繳費。

◆諮詢電話：(02)2378-4458轉315、317、320

◆諮詢時間：上午9點至下午4點

◆報名作業請於8月4日前完成

二、至銀行繳款者

匯款銀行：台灣新光商業銀行（新店分行）

銀行代碼103

帳號：0569-10-100261-7

戶名：社團法人新北市佛教菩提行協會

匯款：請備註往生者姓名並來電告知，以便查收。

ATM轉帳：請告知轉帳帳號末5碼，以便核對查收。

法會超薦牌位：新台幣2000元整

## 注意事項

●超薦牌位設立期間：

8月4日至8月18日中午12點止。

●名額有限，依照報名順序，給予編號。

## 每年不開櫃日期

◆清明、中元法會前一天至結束後一天不開櫃。

◆新春期間及母親節、端午節、中秋節不開櫃，其他不開櫃日期依管理處公告為準，並於網站上公布之。

直接掃描QR CODE 加入慈恩園LINE好友  
慈恩園LINE官方帳號 ID：@zionpark

本園區相關活動辦法將同步刊登於  
慈恩園官網及慈恩園LINE官方帳號



慈恩園113年中元法會相關公告訊息同步刊登於慈恩園官網及慈恩園LINE官方帳號

# 113年中元法會園區各項措施



## 注意事項：

### 一、接駁處：

平日：和平東路三段406巷19號(慈恩園接駁處)

例假日：台北市臥龍街240之2號(海岸巡防總局人員研習中心)『並設有殘障接駁專車』。

本公司除上述接駁處外，並無停靠其他地方。

### 二、發車時間：

平日：上午09：15分起發車。

例假日：上午07：00點起發車。

### 三、車輛管制：

平日：(8/5~8/9、8/12~8/16)如車輛過多現場將派員實施會車管制，若園區車位已滿將暫停開放私家車進入和平東路3段631巷巷口。

遇假日及法會圓滿當日：(8/4、8/10、8/11、8/17、8/18)由台北市政府信義分局義勇交通中隊於和平東路3段631巷巷口實施車輛交通管制，園區不提供停車空間，私家車及計程車皆禁止進入(晉塔和暨靈車輛不在此限)。

\* 法會期間人潮眾多、交通壅塞，請多利用慈恩園專車前往園區，不便之處敬請諒祈!

### 四、館區內應注意措施：

a.自國曆8月3日~8月19日(農曆6月29日至7月16日)，為顧及廣大客戶權益將不予開櫃。

b.館區內嚴禁燃點蠟燭、香火，並禁止攜帶供品進入，敬請見諒!

法會期間統一於一樓廣場祭拜，祭品請以水果一份為主，供佛水果可省略。(本公司將統一供佛)

金銀紙於法會現場提供銷售或自行攜帶皆可。

## 長明燈

慈恩園寶塔於A棟(孝親館)一樓大廳，提供家屬為往生者設立「長明燈」為佛前點燈，心燈光明、常明不滅、為往生親人眾生點燈續明，積功累德，得生淨土。

功德年費 **陸佰元整**



農曆起燈1月16日~熄燈12月16日

報名方式：請親臨慈恩園佛事中心詢問處登記繳費  
電話：2378-4458轉320

## 慈恩園位置圖



園區地址：台北市信義區和平東路三段631巷49號

# 慈恩園再伸援手、 新北消防勘災添新力

多年來，慈恩園生命事業團隊的大家長 鄭聰江董事長，致力熱衷支持社會公益、不遺餘力，多次積極回應了在台灣各地區關於急難救援和偏鄉醫療極具需求的單位。並帶領慈恩園生命事業團隊落實企業回饋社會的實際行動，慷慨捐贈糖尿病篩檢車、捐血車、救護車、救災指揮車、災情勘查車、以及偏鄉國小閱讀書屋與行動圖書車等。鄭聰江董事長長期許藉由企業所行之善舉，為社會福利的基層服務帶來積極的行動助力。

鄭聰江董事長作為台北市大稻江獅子會榮譽副總監，於5/17再度慷慨解囊，捐贈新北市消防局第一救災救護大隊板橋中隊高階救護機



●鄭聰江董事長帶領慈恩園生命事業團隊熱衷支持社會公益

動支援隊災情勘查車一輛及救護器材，希望透過一次次的慷慨解囊，喚醒更多企業對關懷弱勢及緊急到院醫療品質重視，讓社會上更多人關心醫療、防災及救災安全之議題。

副局長陳國忠先生代表受贈並回贈感謝狀及紀念品，以表彰其善行義舉。同時於捐贈儀式中表示，消防局長期推動「安心消防」、「安全永續」及「安居厚新北」這三

大目標。板橋區為新北首要之都，為呼應民眾需求，消防局遂成立高階救護機動支援隊，支援危急之救護案件執行高階救護處置，以及災害現場成立大量傷病指揮站指揮與調度。其次關於轄內分隊人員進行救護教育訓練，加強進行品管回饋及提供救護新知共享，以期強化同仁於執行緊急救護案件時的品質與質量，使市民遠離災害、保障永續安居的生活目標。



●副局長陳國忠代表受贈並回贈感謝狀



●鄭聰江董事長與台北市大稻江獅子會一同做公益



●鄭董事長親身體驗勘查車



# 誠心祭祖福留後代

宗教信仰是人們面對困境時的心靈慰藉，透過禮儀可撫慰人心，得到精神寄託。焚燒金紙向上天與先人表達追思之意亦是禮儀的一部分。不過，當這個作法已造成地球環境的負荷時，我們該如何適度調整，方能留給後代子孫一個清靜健康的地球。

慈恩園為了響應政府提倡環境保護之宣導，同時也為顧及在法會期間金、銀爐焚燒使用的安全考量，于清明及中元法會期間，除金、銀紙基本焚燒外，特別提供金、銀紙集中代燒服務。為了重視環境安全以及留給後代子孫一片美好的淨土，特別呼籲以雙手合十或清香代替焚燒金銀紙錢。

## 您可能不知道：

- 根據統計，平均焚燒1公斤紙錢，將會產生1.5公斤二氧化碳，每人每年平均會焚燒36公斤紙錢，相當於產生54公斤二氧化碳，造成地球暖化危機，並會危害人體呼吸系統。
- 研究指出，一般香枝在製作過程中會加入有機溶劑，若是燃燒不完全，就會產生甲苯、二甲苯、苯乙烯、丙酮以及多環芳香烴等有毒的物質，對人體皮膚、眼睛、中樞神經系統造成傷害，有些產品更檢測出含致癌物質，還請您為健康慎選。
- 燒足百金紙錢（註），有誠心，量少好攜帶，保佑一樣多，如買100元的足百金紙就可減少1.2公斤的重量和1.8公斤的二氧化碳，請大家紙錢減量燒，有誠心，祖先保佑不變少。

## 如何準備金銀紙錢

金紙（佛祖）：大百壽金（大百金、太極壽金、太極金、大財子壽金、大財子金、足百壽金）、壽金、福金（土地公金）、刈金（卦金）

銀紙（祖先）：大銀、小銀

※ 註：足百紙錢即為大面額環保紙錢。



# 園區暢行好方便



共乘接駁



慈恩園生命紀念館有感於您親臨參拜先人的便利性，為您節省尋覓停車位的寶貴時間，同時為積極響應減碳愛地球之環保宣導，特別提供全年無休“免費定點定時接駁專車”接送服務。歡迎多加利用！

## 接駁地點：

搭乘捷運文湖線至麟光站下，沿左側直行於麥當勞對面，和平東路三段406巷19號接駁處等候搭乘慈恩園專車，發車時間依現場時鐘為準。

## 暖心服務

- 於法會期間特別提供行動不便或乘坐輪椅者，可於和平東路三段406巷19號接待處登記專車接送服務。
- 聯絡電話：02-23784458分機300、301。

## 慈恩園接駁車時刻表

### 上山時間 ▶

09:15	09:45	10:15	10:45	11:15	11:45	午休	12:45
13:15	13:45	14:15	14:45	15:15	15:45	16:15	

### 下山時間 ▶

09:30	10:00	10:30	11:00	11:30	12:00	12:30	13:00
13:30	14:00	14:30	15:00	15:30	16:00	16:30	17:00

御盡天下穹蒼 璽留古今傲氣



# 御 璽



至極之尊

御 璽 塔 位

御璽塔位之龕位規劃，

尊貴非凡，寓意深遠。

此區遵從佛教之教義禮法，

在細微處用心。

御璽大廳陳設地藏王菩薩坐騎諦聽，

寬容引渡過往一切因由過失，

赦免解脫過往業障，免墜責難之殿。

願虔心禮敬諸佛，

來世得生善處，及於天上也。





## VIP守靈室

有一天突然發現，  
分離才是人生的常態。  
常常都是這麼誤會自己，  
以為戀舊，以為長情，  
其實只是自己從來沒準備好一個人過而已。

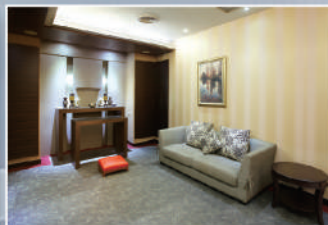
喜歡這個地方，  
因為這裏有你，  
即使沒有對話，  
依舊覺著幸福，  
因為愛你這件事從來就不用談條件，  
無論時間或距離，  
心裡總有個位置，  
安穩地存放著那個溫暖的你。



● 百合廳



● 羅蘭廳.玫瑰廳



● 桃木廳.杉葉廳



● A棟2樓、B棟2樓誦經廳

# 陳文江：在慈恩園找到家族

佳評如潮系列報導

年輕從事土地開發到轉型成為建商，人生到現在已經賺了好幾桶金，也有了三個孩子，到了這個年紀，已不避諱談生死。退休後始終有著購買家族塔位的願望，為了找到心目中理想的塔位，前前後後尋覓了好幾個年頭，也考察過不少塔位商家，直到參觀了慈恩園生命事業園區，終於尋得理想的環境，也了卻了購置家族永福居所的心願，我都和家人們笑說：「這個就像買房子一樣，要有厝緣啦！」



我年輕的時候從事土地開發，後來轉型成為建商，看土地我是內行的：慈恩園這裡左邊是龍邊，右邊是虎邊，三棟樓都有靠山，風水很好！這裡又是專業化、企業化的經營、大廳也是豪華精緻的風格，講究每一處細節，做得像五星級飯店一樣氣勢輝宏，搭配家族式容納實在很舒適。

## 交通方便只需十分鐘

選擇慈恩園的時候，也考量到交通問題：「我住在木柵，到信義區的慈恩園開車只要十幾分鐘，子孫來祭拜時也很方便。」透過慈恩園專業服務團隊的介紹，讓我非常信任，就是感覺對了，

「甲意」直接就買了。因此，一次買下了十樓的四組夫妻塔位，包含我及太太，和三個小孩與配偶，一共八位。現在我們全家都在慈恩園，在我生前就先安排好了，百年身後也是一整個家族住在一起，人生就很圓滿，不用再掛慮甚麼了。

## 位居都會菁華地段、坐擁龍脈風水寶地

慈恩園生命紀念館位於台北市信義計劃區，緊臨捷運文湖線麟光站，同時有20線市區聯營公車可抵達，不但交通四通八達，更居芳蘭山、福州山、四



**慈恩園生命紀念館**

免費客服專線：

**0800-211111**

# 塔位後，才覺得人生得以圓滿

獸山等山脈的龍脈之首，居高臨下俯視大台北盆地，以淡水河為界，藏風聚氣、鬧中取靜，為風水絕佳之寶地。

## 便捷貼心服務保障、顧客安心百分百

慈恩園除了提供生前契約、禮儀葬儀等完整的諮詢與服務外，在全區塔位的規劃設計上，更依照不同的宗教信仰及文化，精心規劃出佛、道、基督、天主等宗教信仰的獨立專區，期望對每一宗教文化給予最貼切的儀式及更人性化的完整服務；同時慈恩園並貼心地為各宗教禮儀的相關事宜提供諮詢服務，以及專業禮儀師協助，給予顧客最專業的禮儀儀式建議。

同時基於百年服務的經營理念，除了提供合法塔位永久使用權狀，確保顧客塔位的永久使用權，更將管理基金全額交付信託管理，確保專款專用，後續管理全無後顧之憂，給予客戶百分之百安心的保障。



## 人性化、專業化的服務 讓顧客更放心

### 信託保管 財務透明 100%顧客權益保障

慈恩園位於交通便捷的台北市信義區精華地段，除了提供生前契約及塔位、牌位服務之外，更提供專業禮儀師協助，給予顧客最專業的殯葬儀式建議。從臨終關懷開始便提供全程服務，客服人員全程陪同家屬走過治喪期，協助禮儀溝通，為治喪期間公司與家屬溝通的橋樑，使治喪服務更臻於人性化。為了尊重個人信仰，慈恩園特別規劃孝親館、敬親館、禮親館；讓佛教、道教、基

督教、天主教等不同宗教信仰的民眾，都能在慈恩園獲得安息並方便後人追思。慈恩園體貼治喪過程中守靈祭拜的需要，特別規畫完善的空間，家屬可依據需求選擇各式不同空間大小的守靈室，做為緬懷先人的最佳處所。

慈恩園財務完全透明化，詳實開立發票，契約款項交由華南銀行信託保管，讓顧客權益受到100%的保障。



### 禮親館 - 西式教友塔位

## 天鄉永福的居所

慈恩園生命紀念館特別規劃禮親館為西式教友塔位專區，專屬獨棟建築宏偉壯觀，分為地上建築13個樓層及地下1層。

一樓大廳精心設置寧靜安適的追思禮拜堂，祭台前方配置歐洲原裝進口管風琴，音質雋永、氣勢磅礴，側邊挑高彩繪玻璃宛若置身於歐洲大教堂。

### 塔位區

塔區奉有主，在主的守護下，先人之靈不受侵擾。廳堂後側為塔位區，走道寬敞，潔淨明亮。

## 本園區禮親館基督教追思禮拜及天主教追思彌撒之時間：

### 基督教：

113年11月2日(星期六) 分早午兩場

早場：上午10時至11時30分

午場：下午14時30分至16時

### 天主教：

113年11月3日(星期日)

下午14時30分至16時

\*屆時本館均不開櫃並將實施彈性交通管制

\*敬請各位教友及家屬屆時踴躍前來參與追思禮儀

慈恩園113年基督教追思禮拜及天主教追思彌撒相關公告訊息，同步刊登於慈恩園生命紀念館官網

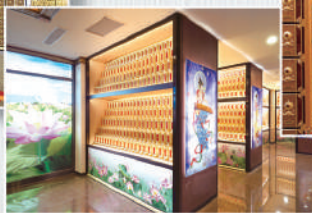
# 慈敬生命 關懷始終

## 慈關生命團隊

服務不僅是禮儀，  
提供的不只是服務，  
我們以最虔敬的心，  
感同身受，始終相伴。

### 生命禮儀契約四大特色

- 1 專屬禮儀服務團隊 ·
- 2 保值、理財抗通膨 ·
- 3 契約可自由轉讓 ·
- 4 保證履約，價款75%交付華南銀行信託管理 ·



台北市合法寶塔

慈恩園生命紀念館·慈關生命

慈恩園園區：台北市信義區捷運文湖線麟光站旁

24小時服務專線：0800-211-111

慈守終身的託付 關懷一世的情緣

# 慈關生命

慈恩園生命紀念館唯一授權經銷商

## 秋祭

祈福

- P7 免費接駁服務
- P8 御璽塔位
- P9 VIP守靈室
- P10 佳評如潮系列報導
- P12 西式塔位+西式禮儀時間公告
- P13 慈敬生命 關懷始終

免付費專線：0800-211-111

